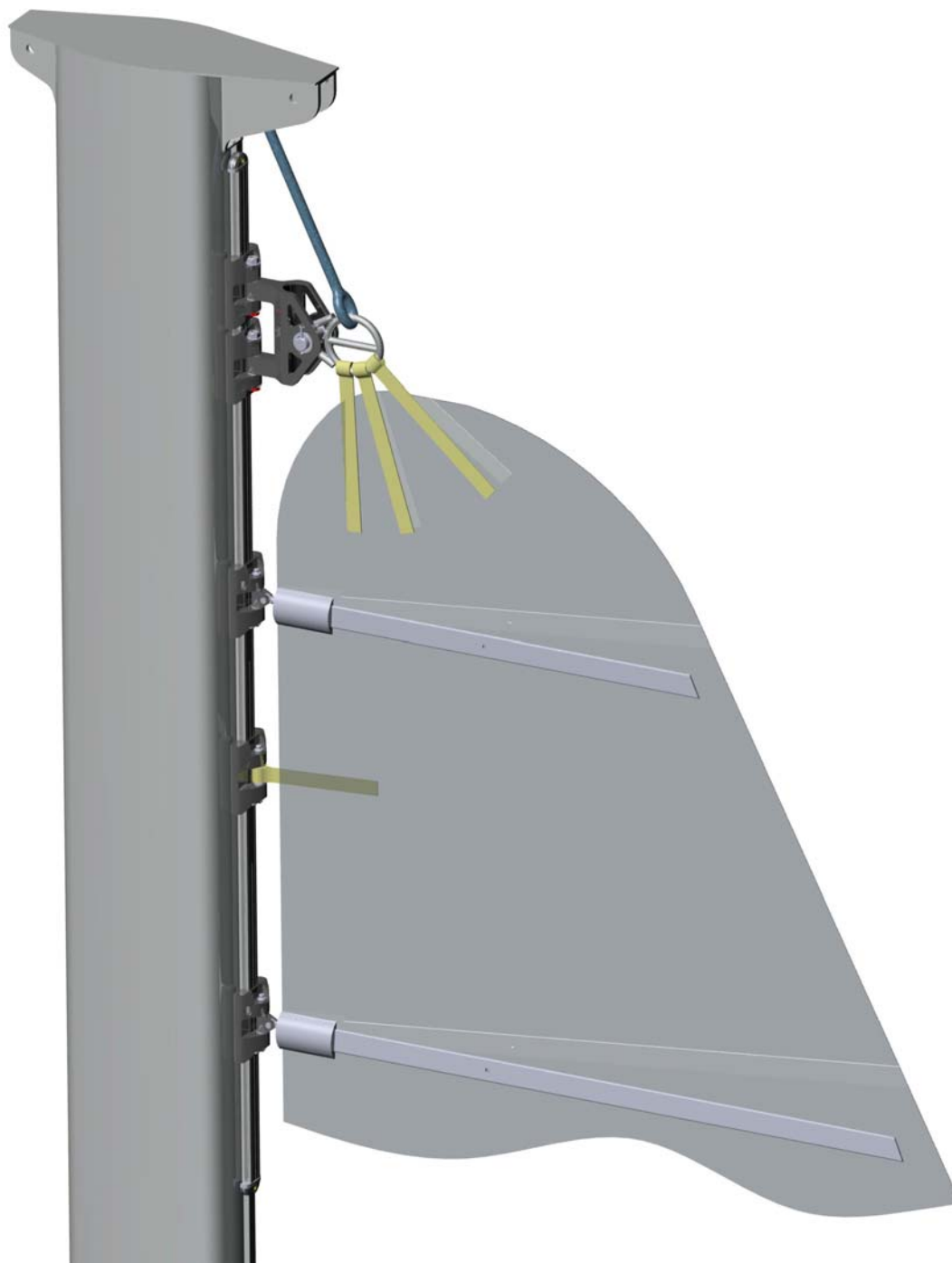


« FACSLIDE+ » SISTEMA DE CARROS PARA MAYOR - F10-20-30-40



Gracias por comprar el “FACSLIDE +”. Para disfrutar plenamente este sistema de mayor para sables forzados recomendamos seguir las siguientes instrucciones y aconsejamos guardarlas a bordo junto con los pequeños trozos de carril suministrados con los carros.

ENJOY YOUR SAILING !

INDICE

Página

- 2 MEDIDAS DE PRECAUCION DURANTE LA INSTALACION
- 3 CONTENIDO DE LAS CAJAS
- 4 CALCULO DE LA LONGITUD DEL CARRIL SUPERIOR
- 5-7 MONTAJE DE LOS CARRILES EN EL MASTIL
- 7-8 MONTAJE DE LOS CARROS EN EL CARRIL
- 8 DESMONTAR EL PIN DE LOS CARROS DE SABLE
- 8 MANTENIMIENTO



MEDIDAS DE PRECAUCION DURANTE LA INSTALACION



Los carriles « FACSLIDE + » son perfiles de aluminio extruido, altamente conductivos.



NO PONER EN CONTACTO el sistema « FACSLIDE + » con cables eléctricos o líneas de alta tensión.



NO INSTALAR el sistema « FACSLIDE + » cuando las previsiones meteorológicas indiquen tormenta.



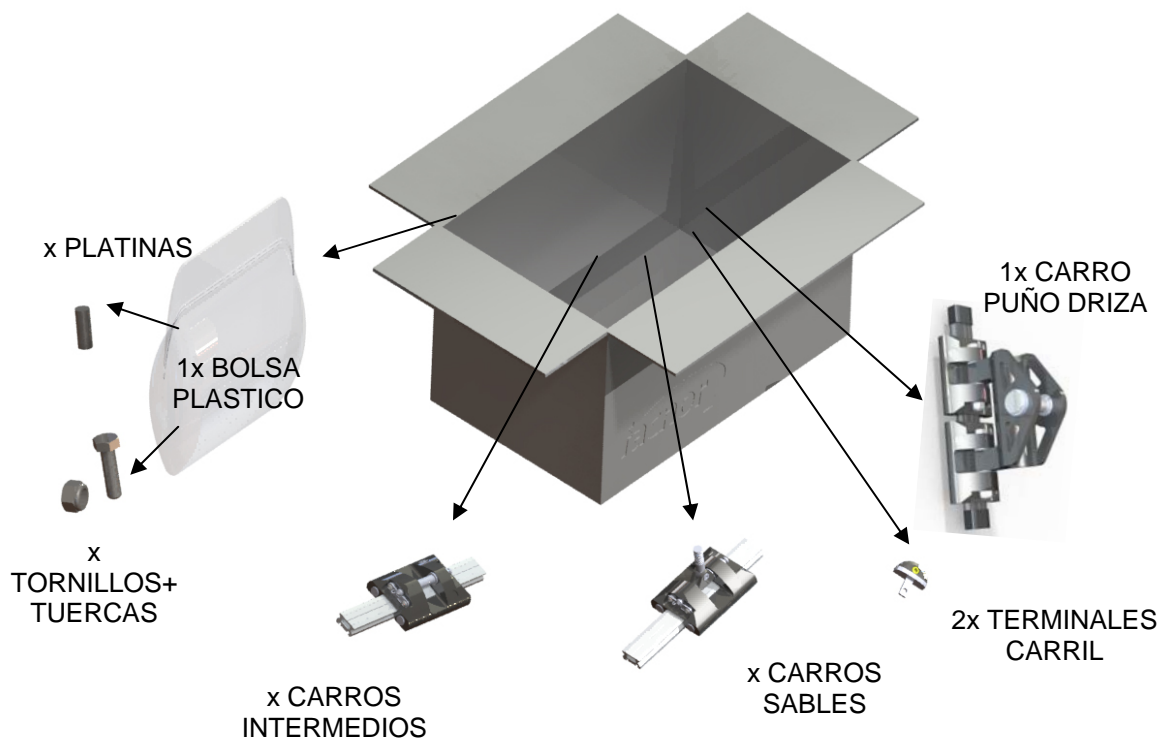
Todas las piezas fabricadas en aluminio, como los carriles y los carros están anodizados para prevenir la corrosión. Sin embargo hay que manejarlas con cuidados. Cualquier rayada puede alterar esta protección.



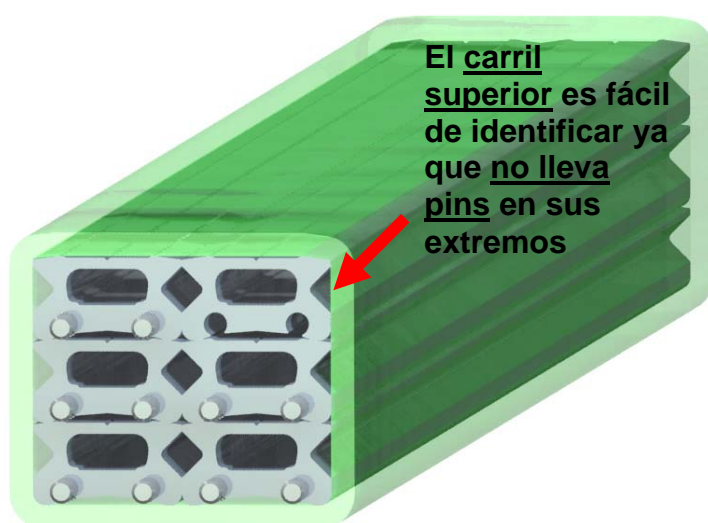
NO UTILIZAR LOS CARROS PARA SUBIR AL MÁSTIL. El sistema « FACSLIDE + » ha sido diseñado para izar y arriar la mayor. Cualquier otro uso está prohibido.

CONTENIDO DE LAS CAJAS

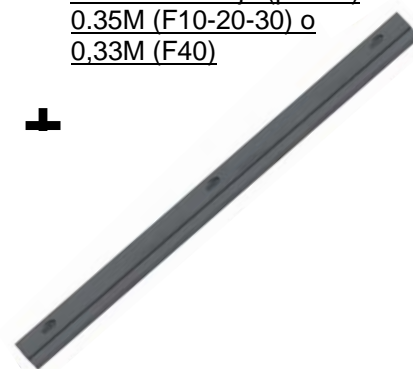
1- CONTENIDO DE LA CAJA PEQUEÑA



2- CONTENIDO DE LA CAJA LARGA



1 Carril montaje (puerta)
0,35M (F10-20-30) o
0,33M (F40)

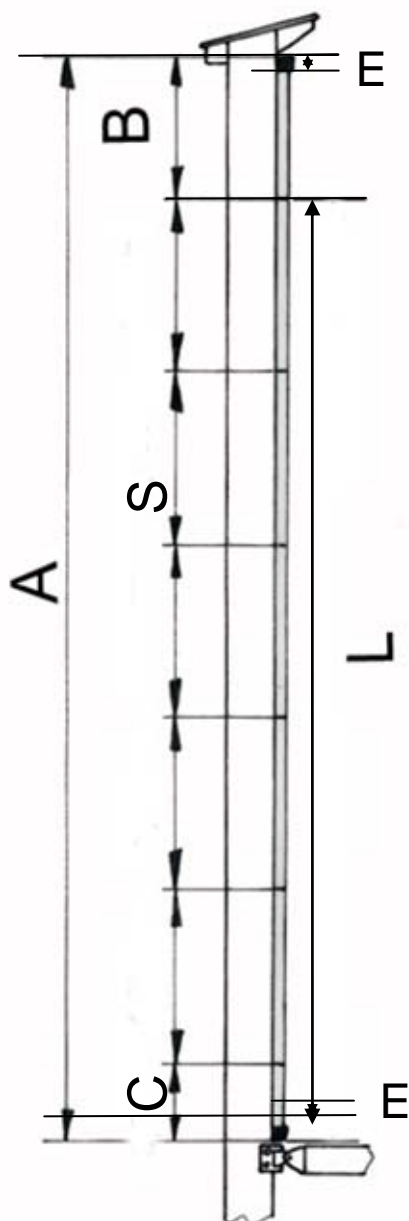


CALCULO DE LA LONGITUD DEL CARRIL SUPERIOR

Cortar un carril (el que no tiene pins en sus extremos) para ajustar la longitud de los carriles a la longitud disponible en el mástil (**A**). El carril cortado será el superior (**B**).

Modelo	F10-20-30	F40
S = Lg carriles estándar (mm)	2000	1700
C = Lg del carril de montaje (mm)	350	330

Esta es una de las formas de calcular la longitud del carril superior (**B**) :



1 – Medir la longitud **A** en el mástil (en **mm**)

2 – Calcular la medida **L** añadiendo los carriles estándar **S** y el de montaje **C**:

(n = número de carriles estándar **S**)

$$S \times n + C = L$$

$$\boxed{} \times \boxed{} + \boxed{} = \boxed{}$$

3 – Calcular la longitud del carril superior **B** :

$$A - L - 2 \times E = B$$

$$\boxed{} - \boxed{} - 2 \times \boxed{} = \boxed{}$$

Modelo	F10-20-30	F40
E (mm)	21	5

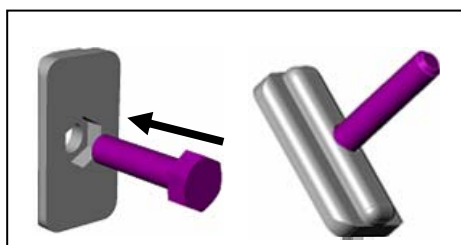
MONTAJE DE LOS CARRILES EN EL MASTIL

La instalación de los carriles en el mástil se realiza en **5** pasos:

- 1- Preparación de las platinas
- 2- Montaje del carril superior
- 3- Montaje de los carriles estándar (F10-20-30 / 2m o F40 / 1.70m)
- 4- Colocar el carril de montaje (F10-20-30 / 0.35m o F40 / 0.33m)
- 5- **Bloquear las tuercas después de instalar los carriles**



1- Preparación de las platinas (carril 2m = 14 platinas, carril 1.7m = 12 platinas)

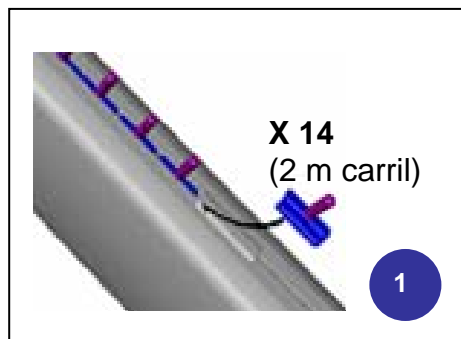


Platina rectangular



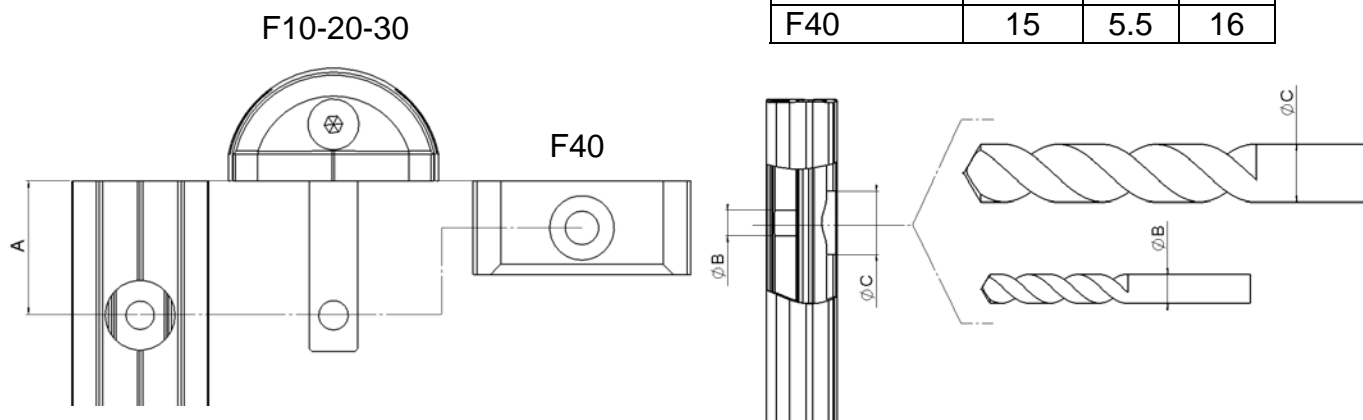
platina redonda

2- Montaje del carril superior en la relinga del mástil



2 Taladrar el carril cortado (carril superior) para centrar el terminal superior en el carril

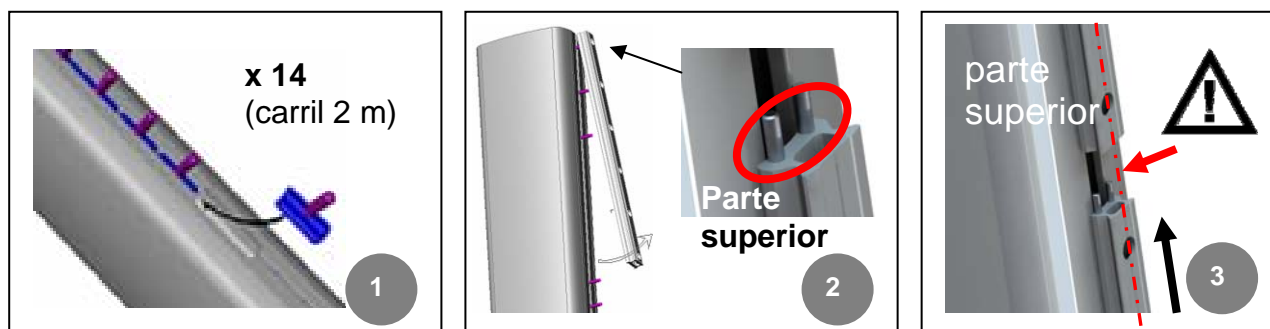
Modelo	A	Ø B	Ø C
F10-20-30	25	5.5	13
F40	15	5.5	16



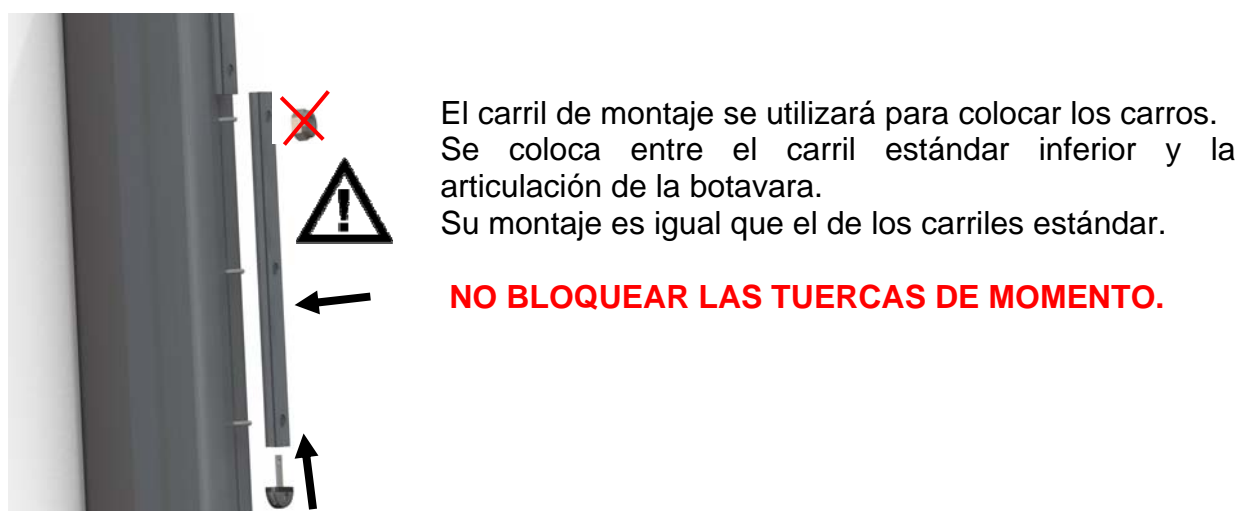
3 Montaje del carril superior en el mástil



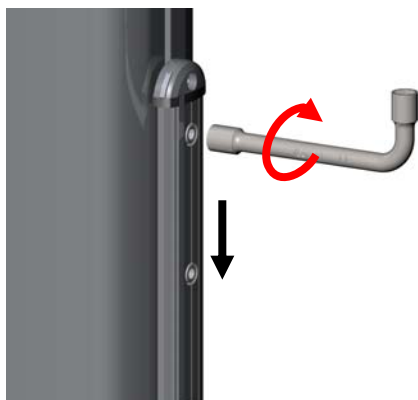
3- Montaje de los carriles estándar en el mástil / 2m (F10-20-30) o 1,70m (F40)



4- Colocar el carril de montaje / 0,35m (F10-20-30) o 0,33m (F40)

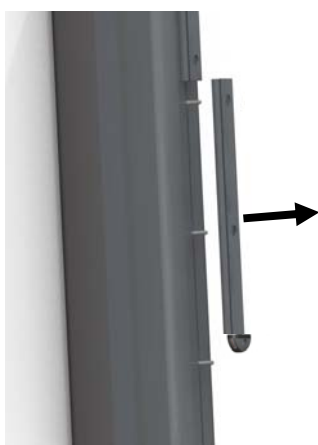


5- Bloquear definitivamente las tuercas



Subir al mástil (adoptar las medidas de seguridad necesarias para llevar a cabo esta operación) para bloquear las tuercas de los carriles; **excepto las tuercas del carril de montaje que se utilizará para cargar los carros.**

MONTAJE DE LOS CARROS EN EL CARRIL

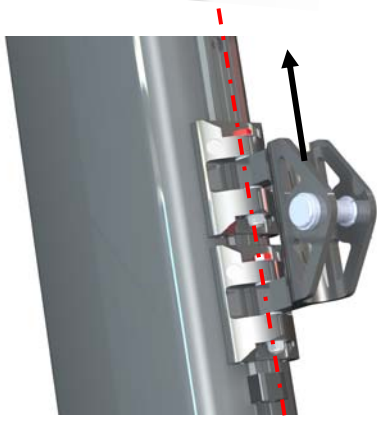


1- Quitar el carril de montaje del mástil

PRECAUCION : VERIFICAR EL ORDEN DE COLOCACIÓN DE LOS CARROS



2- El **carro de puño de driza** es el primer carro a colocar. Comprobar que el carro está en la dirección correcta. Quitar la cinta de la parte superior del trozo de carril.

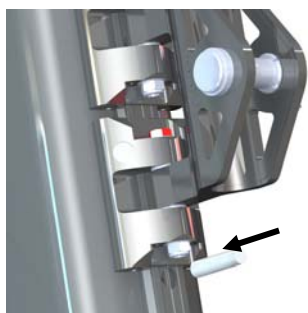


3- Alinear el pequeño trozo de carril de almacenaje con el carril estándar inferior.



Precaución: mantener los carriles alineados y en contacto con el mástil

4- Deslizar el carro de puño de driza del pequeño trozo de carril hasta el carril fijado en el mástil.



5- Para colocar más fácilmente el resto de carros, utilice un tope (por ejemplo un tornillo en el taladro del carril) para evitar que los carros se deslicen hacia abajo.



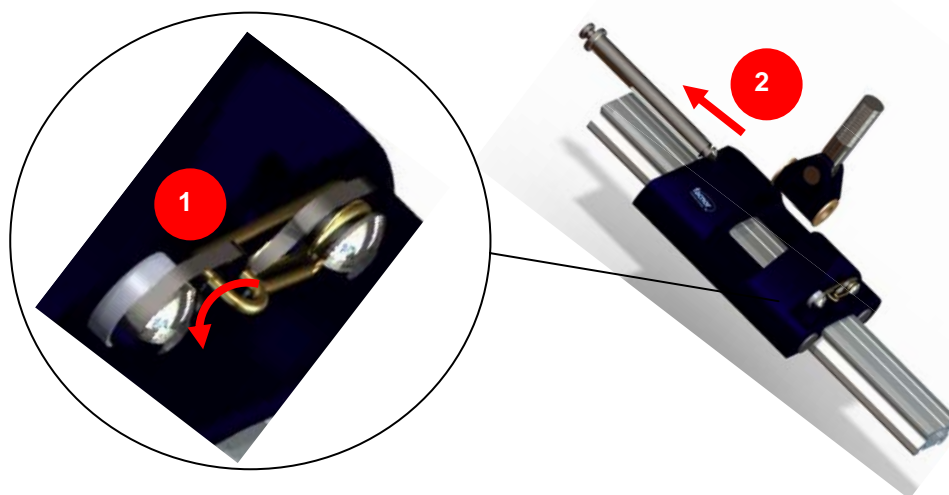
cabeza del pin hacia arriba

6- Deslizar los otros carros al carril fijado en el mástil.



PRECAUCION: VERIFICAR EL ORDEN Y SENTIDO DE LOS CARROS

DESMONTAR EL PIN DE LOS CARROS DE SABLE



MANTENIMIENTO

El sistema « FACSLIDE + » ha sido diseñado y fabricado cuidadosamente lo que garantiza durabilidad. Solo es necesario el siguiente mantenimiento:

- ✓ Lavar con agua (solamente) todo el sistema (carriles y carros) regularmente.
- ✓ Nunca aplicar grasa o productos lubricantes en los carriles y carros.