

1. Contenido de la caja



Lista de los componentes del kit estándar:

- Botalón: perfiles con el collar central + 2 terminales
- 2 fijaciones para cubierta + 4 tornillos M8 + placas de refuerzo:



- 1 fijación para cubierta en el modo "parking" + 1 tornillo M10 + placa de refuerzo:



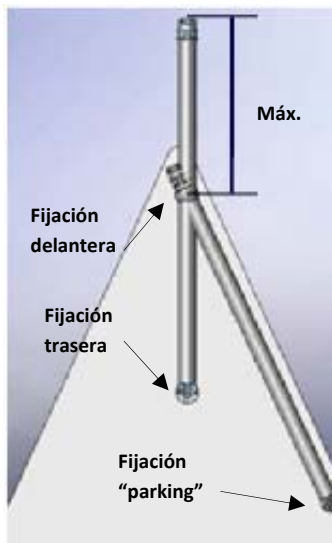
2. Herramientas



Lista de las herramientas necesarias para el montaje:

- Taladro
- Llaves allen BTR 5 y 6
- Brocas de \varnothing 8.5 y 10.5mm
- Fresa rebaba
- Llave de chicharra + bocas \varnothing 10,7 y 13mm
- Silicona

3. Esquema de montaje (ejemplo)



Longitud exterior máxima:

\varnothing botalón	Lg. útil máx.
70 mm	800 mm
80 mm	900 mm
90 mm	950 mm
100 mm	1000 mm

Superficie vélica máxima:

Longitud barco	\varnothing botalón	Sup. vélica máx. Spi asimétrico	Sup. vélica máx. Gennaker / C.0
25' - 36'	70 mm	60m ²	37m ² *
36' - 40'	80 mm	82m ²	52m ² *
40' - 47'	90 mm	102m ²	65m ² *
48' - 57'	100 mm	130/150m ² *	105m ² *

* Se recomienda un tirante inferior para el botalón

4. Marcar la longitud exterior máxima (consultar cuadro apartado nº 3)



Medir



Marcar con cinta adhesiva

5. Mirar en cubierta y bajo cubierta para la correcta instalación del botalón



Mirar y medir



Comprobar la posición de las fijaciones bajo cubierta y en cubierta



Marcar

6. Montar la fijación de cubierta delantera



Taladrar



Eliminar rebabas



Limpiar y aislar con silicona



Atornillar



Verificar

7. Montar la fijación de cubierta trasera

Seguir las mismas instrucciones indicadas en apartado 6 para montar la fijación trasera del botalón.

8. Montar la fijación de cubierta para el modo "parking"



Taladrar



Eliminar rebabas



Limpiar y aislar con silicona



Atornillar

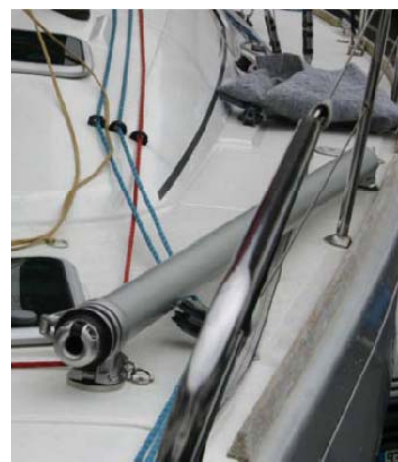


Verificar

9. Montaje finalizado (ejemplo de instalación en un First 36.7)



Posición trabajo



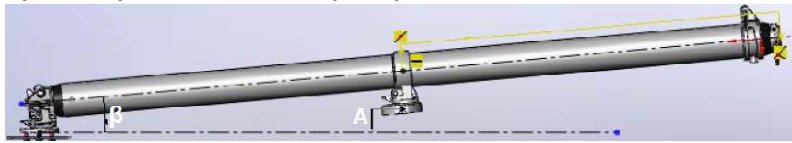
Posición parking



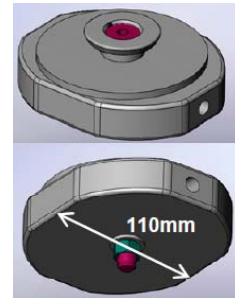
Vista de la fijación bajo cubierta

10. Opciones y accesorios

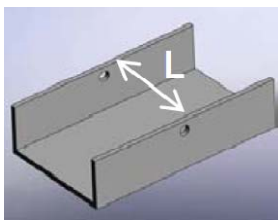
Opción: fijación orientable para puntera ancla



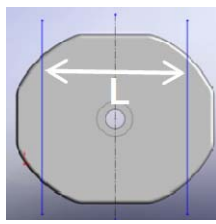
Botalón	70 mm	80 mm	90 mm	100 mm
Lg. exterior	800 mm	900 mm	950 mm	1000 mm
β = ángulo máx.	5 °	5 °	3.15 °	3.15 °
A = altura	38,5 mm	53,5 mm	28 mm	31 mm



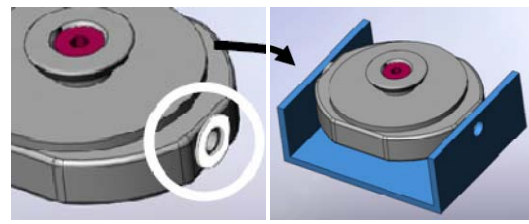
Fijación delantera



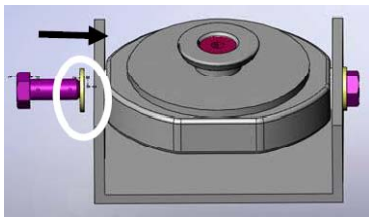
Medir



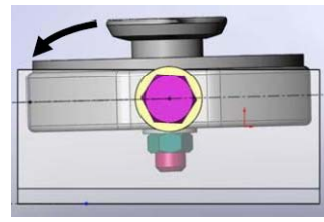
Cortar



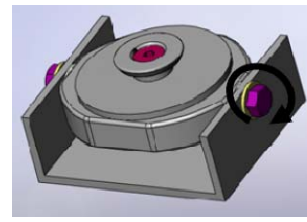
Colocar



Atornillar

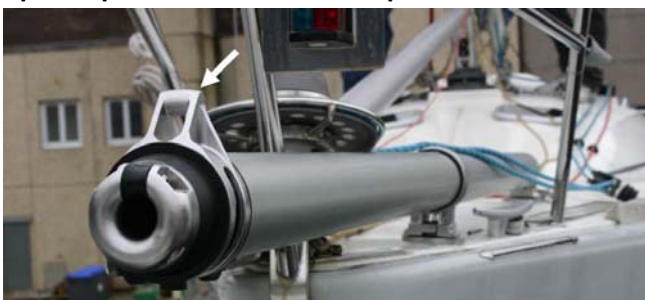


Alinear



Apretar y asegurar

Opción: puño amura articulado para almacenador



Accesorio: tapa fijación cubierta



Eromar S.L.
 Escultor Llimona 11 – Apdo. correos 345
 08328 Alella – Barcelona
 Tel.: 935.556.004 – Fax: 935.558.900
 info@eromar.es – www.eromar.es